

2 BIOMATIC 300 KW

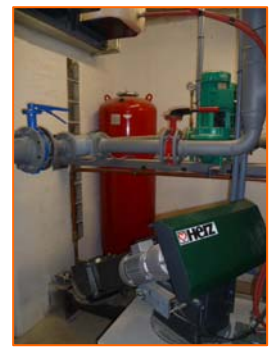
TIPO OBRA: Residencia
LOCALIZACIÓN: Lleida (Cataluña)
COMBUSTIBLE: Pellet



COMPLEJO



SALA DE CALDERAS



SISTEMA DE TRANSPORTE

DESCRIPCIÓN:

- 3 Bloques
- 72 viviendas
- Calefacción y ACS
- Calificación energética tipo "A"
- Potencia: 2 x 300 kW (en cascada)
- Combustible: Pellet (63 m³)
- Acumulación 2 x 3.000 litros
- 72 unidades de producción instantánea de calefacción y ACS

SALA DE CALDERAS

SALA DEL SILO Y CALDERAS

